

## ЭКСКУРСИИ ПО ТУЛЕ И ТУЛЬСКОЙ ОБЛАСТИ

проводит

АССОЦИАЦИЯ ГИДОВ Донской Екатерины Сергеевны



### **Донская Екатерина Сергеевна**

специалист по истории и культуре Тулы и Тульской области, русскоязычный гид

#### **Биография, опыт работы:**

Профессиональный гид. Окончила с отличием исторический факультет Тульского Государственного Педагогического университета им. Л.Н.Толстого по специальности «История».

До 2008 г. - научный сотрудник "Музея обороны г.Тулы в годы Великой Отечественной войны 1941-1945 гг. ". В настоящее время - научный сотрудник Государственного военно-исторического и природного музея-заповедника "Куликово поле".

Кредо работы экскурсовода Донской Е.С. в следующем: «Любовь к тому или иному городу обусловлена чувствами, которые в нем пришлось испытать, а не самим городом». Экскурсии для Донской Е.С. не просто работа, а желание рассказать о своем любимом городе.

Опыт проведения экскурсий в Туле и области — с 2005 года.



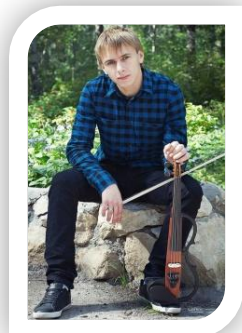
### **Маликова Ольга Ивановна**

специалист по истории и культуре Тулы и Тульской области, русскоязычный гид

#### **Биография, опыт работы:**

Профессиональный гид. Окончила с отличием историко-филологический факультет Тульского Государственного Педагогического университета им. Л.Н.Толстого. Окончила с отличием Академию туризма города Москвы. Многолетний опыт работы в должности экскурсовода и научного сотрудника одного из федеральных тульских музеев.

Туристы отзываются о ней как о " фанате своей работы, мастере своего дела и просто патриоте своего города. Очень редко встретишь таких энергичных, жизнерадостных людей"



### **Маликов Дмитрий Михайлович**

специалист по истории, культуре, музыкальной культуре Тулы и Тульской области, русскоязычный гид

#### **Биография, опыт работы:**

Окончил Российскую правовую академию. Музыкант: Муз. школа им. Г.З. Райхеля струнно-смычковое отделение, скрипка. Автор уникальной экскурсии "Музыка Тулы: история и современность"

Опыт работы в должности экскурсовода одного из федеральных тульских музеев.



### **Липкан Александра Вячеславовна,**

специалист по истории и культуре Тулы и Тульской области, русскоязычный и англоязычный гид

#### **Биография, опыт работы:**

Гид - переводчик. С 2002 по 2007 год обучалась в Российской Международной Академии Туризма. Целеустремленность и искреннее желание работать именно гидом-переводчиком помогли устроиться на работу в должности переводчика и сотрудника отдела туризма в Государственный музей-заповедник «Куликово поле», где она и работала с 2008 по 2013 годы.

Позитив, открытость, отличное знание исторического материала, знание Тулы и области, делают её экскурсии запоминающимися и яркими. Отличное знание английского языка .

## ЭКСКУРСИИ ПО ТУЛЕ И ТУЛЬСКОЙ ОБЛАСТИ

### 1. Обзорная экскурсия по городу Тула. 3 варианта

1) **Обзорная экскурсия по Туле** (История города-героя Тулы, без посещения кремля).

**Длительность: 1,5 ч**

Количество туристов: от 1 до 50 чел

Время проведения: с 7.00 до 21.00, ежедневно

Транспорт: заказчика или такси (оплачивается дополнительно заказчиком)

Стоимость в 2016 г: 2000р/группа

2) **Обзорная экскурсия по Туле** включает: секреты символов Тулы, военные тайны Тульского Кремля (с его посещением), осмотр исторического центра, улиц тульского посада, история и современность Тульской оружейной слободы, посещение мемориалов города-героя Тулы.

**Длительность: 2 ч**

Количество туристов: от 1 до 50 чел

Время проведения: с 7.00 до 21.00, ежедневно

Транспорт: заказчика или такси (оплачивается дополнительно заказчиком)

Стоимость в 2016 г: 2500р/группа

3) **Экскурсия "ТУЛА - ГОРОД ОРУЖЕЙНИКОВ И МАСТЕРОВ"** (пешеходная + переезды на транспорте заказчика). Вы познакомитесь с его ярчайшими достопримечательностями старинного города Тулы: историческим центром, Тульским кремлем XVI века, Кремлевским сквером, кафедральным собором, храмами, церквями, улицами старого купеческого города XVIII-XIX столетий, историей и памятниками Заречной Кузнечной слободы, символами Тульской земли – оружием, самоварами, пряниками и тульской гармоникой, мемориалами города-героя Тулы.

**Длительность: 3-3,5 ч**

Количество туристов: от 1 до 50 чел

Время проведения: с 7.00 до 21.00, ежедневно

Транспорт: заказчика или такси (оплачивается дополнительно заказчиком)

Стоимость в 2016 г: 3000р/группа

### 2. Тематическая экскурсия "Тула православная" (пешеходная и на транспорте заказчика)

Описание: История тульского благочиния напрямую связана с историей самого города Тулы и Тульской епархии: начало христианской проповеди в тульских местах относится к первой половине XII века, а на момент революционного переворота в городе в 1917 году действовало 68 храмов и домовых церквей (при семинарии, больницах, приютах, учебных заведениях, заводах и фабриках) и три собора. К сожалению, многие из них не сохранились. Экскурсия знакомит с сохранившимися православными святынями г. Тулы: кафедральным Всехсвятким, Успенским, Богоявленским и Спасо-Преображенским соборами, монастырями и уникальными церквями города, собором тульских святых, чудотворными иконами и мощами святых.

В программу включено: пешеходная экскурсия в историческом центре города, посещение некоторых соборов и храмов города, автобусная экскурсия по православным святыням города.

Возрастные ограничения: экскурсия рассчитана на взрослые группы жителей и гостей города.

Количество туристов: от 1 до 50 чел.

Время проведения: с 8.00 до 15.00, понедельник - воскресенье

Продолжительность: от 3ч до 5 ч

Транспорт: заказчика или такси (оплачивается дополнительно заказчиком)

Стоимость в 2016 г: 3000р/группа

### 3. Тематическая экскурсия "Тула литературная" (пешеходная и на транспорте заказчика)

Описание: Великие имена русской литературы делают тульский край известным далеко за его пределами: Л.Н.Толстой, В.А.Жуковский, Г.И.Успенский, В.В.Вересаев, Н.Островский, И.С.Тургенев и др.

В программу включено: пешеходная экскурсия по литературным местам Тулы, посещение некоторых музеев Тулы и Тульской области на выбор.

Количество туристов: от 1 до 50 чел.

Время проведения: с 8.00 до 18.00, вторник - воскресенье

Продолжительность: от 3 ч до 5 ч

Транспорт: заказчика или такси (оплачивается дополнительно заказчиком)

Стоимость в 2016 г: 3000р/группа + входные билеты в музеи

### 4. Тематическая экскурсия "Тула. Следы средневековья" (пешеходная и на транспорте заказчика)

Описание: Тула насчитывает почти девяти вековую историю. Но в архитектуре современного города сложно уловить следы XVI-XVII веков. Интерактивные программы тульских музеев помогают реконструировать прошлое и увлечь туристов.

В программу включено: пешеходная экскурсия по объектам позднесредневековой Тулы, на выбор посещение интерактивных программ музеев Тулы, погружающих в атмосферу средневекового города (Квест "Кремль в сумраке", Интерактивные программы "Пыточная камера в Кремле", "Один день в русской избе", "Сказание о Куликовской битве", "Дорогами средневековья" в Центре "Витязь").

Количество туристов: от 1 до 50 чел.

Время проведения: с 8.00 до 18.00, вторник - воскресенье

Продолжительность: от 3 ч до 6 ч

Транспорт: заказчика или такси (оплачивается дополнительно заказчиком)

Стоимость в 2016 г: 3000р/группа + входные билеты в музеи

**5. Тематическая экскурсия "Тула купеческая" (пешеходная и на транспорте заказчика)** Описание:

Архитектура центра города Тулы, зримый свидетель прошлого, ярко сообщает о купеческом облике старого города. Так ли это, какие товары можно было в прошлом приобрести в городе, где самая богатая купеческая улица, можно узнать на тематической экскурсии. Посещение краеведческого музея, музея тульских печатных пряников и музея "Старая Тульская аптека" поможет раскрыть секреты тульского купечества.

Количество туристов: от 1 до 50 чел.

Время проведения: с 8.00 до 18.00, вторник - воскресенье

Продолжительность: от 3 ч до 6 ч

Транспорт: заказчика или такси (оплачивается дополнительно заказчиком)

Стоимость в 2016 г: 3000р/группа + входные билеты в музеи

**6. Тематическая экскурсия "Не забывай те грозные года!.." (по страницам истории города-героя Тулы)**

Описание: Высшая степень отличия «Город-герой» с вручением ордена Ленина и медали «Золотая Звезда» присвоена городу Туле в 1976 году за массовый героизм и мужество его защитников, проявленные в борьбе за свободу и независимость Родины в Великой Отечественной войне.

В программу включено: экскурсия по мемориалам города-Героя, посещение военно-мемориального комплекса "Бронепоезд № 13 "Тульский Рабочий", музея военной истории Тульского края, Государственного музея оружия.

Количество туристов: от 1 до 50 чел.

Время проведения: с 8.00 до 18.00, среда - суббота

Продолжительность: от 3 ч до 6 ч

Транспорт: заказчика или такси (оплачивается дополнительно заказчиком)

Стоимость в 2016 г: 3000р/группа + входные билеты в музеи

**7. Выездная экскурсия выходного дня «Спасское-Лутовиново»** (усадьба матери И. С. Тургенева, ныне государственный мемориальный и природный музей-заповедник в Мценском районе Орловской области)

Количество туристов: от 1 до 50 чел.

Время проведения: с 8.00 до 18.00, вторник - воскресенье

Расстояние от Тулы: 120 км

Продолжительность: 1 день

Транспорт: заказчика или такси (оплачивается дополнительно заказчиком)

Стоимость в 2016 г: 3500р/группа + входные билеты в музеи

**8. Выездная экскурсия выходного дня «Богородицк - жемчужина садово-паркового искусства Тульского края»**

Описание: Богородицк - город в юго-восточной части Тульской области, прославившийся Дворцом-музеем графов Бобринских и парком. В 2007—2008 годах участвовал в конкурсе «7 чудес России», где вошёл в число полуфиналистов.

Количество туристов: от 1 до 50 чел.

Время проведения: с 8.00 до 18.00, вторник - воскресенье

Расстояние от Тулы: 60 км

Продолжительность: 1 день

Транспорт: заказчика или такси (оплачивается дополнительно заказчиком)

Стоимость в 2015-2016 г: 3500р/группа + входные билеты в музеи

**9. Выездная экскурсия выходного дня «Куликово поле. Первое ратное поле России»**

Описание. Музей-заповедник находится там, где произошла знаменитая Куликовская битва в 1380 году. В исторический заповедник входят территории поля боя. Поле Куликово раскинулось на юго-востоке Тульской области, в месте соединения рек Непрядвы и Дона. В выставочных экспозициях наиболее полно освещен подвиг русских воинов. Памятники архитектуры и археологических раскопок, относящиеся к тем временам, говорят о героической истории этих мест. На Красном холме (село Монастырщина) созданы обелиски и воздвигнуты храмы. В музее имеется много достопримечательностей, говорящих о подвигах наших предков.

В программе: Путевая информация. Посещение Историко-этнографического музея в п. Епифань - Музея купеческого быта - усадьба конца XIX - начала XX веков: мещанская гостиная, мелочная лавка с подвалом (выставка тары, мер и весов) с интерактивной программой «В гостях у купца Байбакова» с чаепитием. Посещение Мемориального комплекса в с. Монастырщино: музей Куликовской битвы – крупнейший в России музей средневекового сражения (экспозиция «Руси великое начало»: уникальные находки, обнаруженные на поле битвы, реконструкции доспехов), храм Рождества Пресвятой Богородицы, Аллея Памяти и Единства. Посещение Мемориала на Красном холме Куликова поля – старейшего памятника ратной славы России: колонна в честь Благоверного князя Дмитрия Донского, храм-памятник Преподобного Сергия Радонежского.

Количество туристов: от 1 до 50 чел.

Время проведения: с 8.00 до 18.00, среда - воскресенье

Расстояние от Тулы: 130 км

Продолжительность: 1 день

Транспорт: заказчика или такси (оплачивается дополнительно заказчиком)

Стоимость в 2016 г: 3500р/группа + входные билеты в музеи

### **10. Выездная экскурсия выходного дня «Филимоновская игрушка»**

Описание. Одоев - один из интереснейших поселков городского типа в Тульской области, недаром он внесен в список исторических городов России. Еще в XIV веке Одоев был столицей Одоевского княжества, а одоевские князья и их дружины отличались в сражениях непревзойденной отвагой и славились на всю Русь своей храбростью. Соборная гора над рекой Упа – уникальная заповедная историческая зона древнего городища, от которой веером разбегаются улочки современного Одоева и с которой начнется наше знакомство с древним Одоевом. Одоев - также «столица» уникального художественного промысла России – филимоновской игрушки.

В программе: Путевая информация. Посещение Анастасова монастыря, краеведческого музея, знакомство со старинным городом Одоев, входившим в состав Тульской засечной черты, мастер-класс в музее филимоновской игрушки.

Количество туристов: от 1 до 50 чел.

Время проведения: с 8.00 до 18.00, среда - воскресенье

Расстояние от Тулы: 70 км

Продолжительность: 1 день

Транспорт: заказчика или такси (оплачивается дополнительно заказчиком)

Стоимость в 2016 г: 3500р/группа + входные билеты в музеи

### **11. Выездная экскурсия выходного дня «Чудо земли Белевской»**

Описание. Старинный Белёв – один из самых живописных городов на Оке. Белёв – очаровательный городок с множеством древних и старинных памятников, разной степени сохранности. Интереснейшими достопримечательностями Белёва являются Спасо-Преображенский монастырь, основанный еще в XVI веке, Крестовоздвиженский монастырь – самый древний из женских монастырей на тульской земле, дом купца Дорофеева и многочисленная купеческая застройка, которыми вы полюбуетесь на обзорной экскурсии по Белеву. Архитектурные памятники Белёва настолько впечатляющи, что этот город также включен в список исторических городов России. С конца XIX века Белёв становится «фруктовой столицей» Тульской области. Утопающий в зелени фруктовых садов, Белёв снабжал всю Россию сушеными плодами садов и огородов. Но особенную славу Белеву принесла необыкновенно вкусная яблочная пастила.

В программе: Путевая информация. Посещение Белевского художественно-краеведческого музея с дегустацией белевской пастилы. Обзорная экскурсия по улицам старинного города XVIII—XIX веков. Посещение мужского Белевского Спасо-Преображенского монастыря (XVII—XIX века) и сохранившихся храмов женского Крестовоздвиженского монастыря. Посещение Свято-Введенского Макариевского Жабынского мужского монастыря, источника с исцеляющей водой. Посещение фирменного магазина яблочной белевской пастилы при фабрике (невероятно низкие цены. В кондитерских магазинах Тулы эта пастила примерно в 2 раза дороже, а в Москве - в 4-5 раз)

Количество туристов: от 1 до 50 чел.

Время проведения: с 8.00 до 18.00, среда - воскресенье

Расстояние от Тулы: 120 км

Продолжительность: 1 день

Транспорт: заказчика или такси (оплачивается дополнительно заказчиком)

Стоимость в 2016 г: 3500р/группа + входные билеты в музеи